

KONAMI

教育現場向け

日直
桃太郎
夜叉姫



ももたろうでんてつ
桃太郎電鉄
にほん
日本って**おもしろい!**
きょう
教育
ばん
版

MOMOTETSU
EDUCATION EDITION

©さくまあきら ©Konami Digital Entertainment



生徒用 **ゲーム操作方法**



『桃太郎電鉄』ってどんなゲーム？



日直
桃太郎
夜叉姫



日本一の社長を目指そう!

『桃太郎電鉄 教育版Lite ~日本っておもしろい!~』はみんなで楽しめるすごろくゲームです。

鉄道会社の社長になって、日本全国の物件を買って**総資産日本一**を目指します。

目的地になった『駅』までサイコロをふってすごろくで進みます。

いろいろな駅にとまって、物件を買ったり、カードをもらったりすることができます。

気になるところは『虫メガネ』**機能**を使って駅やランドマークの情報を見ることができます。



スタート!

出発進行! 目的地をめざそう!

サイコロを振って、出た目の数だけ進めるよ。
目的地を目指して進んでいこう。
青い駅に止まれば所持金が増える! 赤い駅だと減ってしまうよ…。他にもカードがもらえる駅や、カードを買える駅、宝くじを引ける駅など色々な駅が存在。
寄り道するのも無駄じゃない!



色々な駅があるよ!

中には希少な駅も存在! 日本のあるか把握してゲームを有利に進めよう!





『桃鉄 教育版』

ゲーム起動・そうさ操作方法



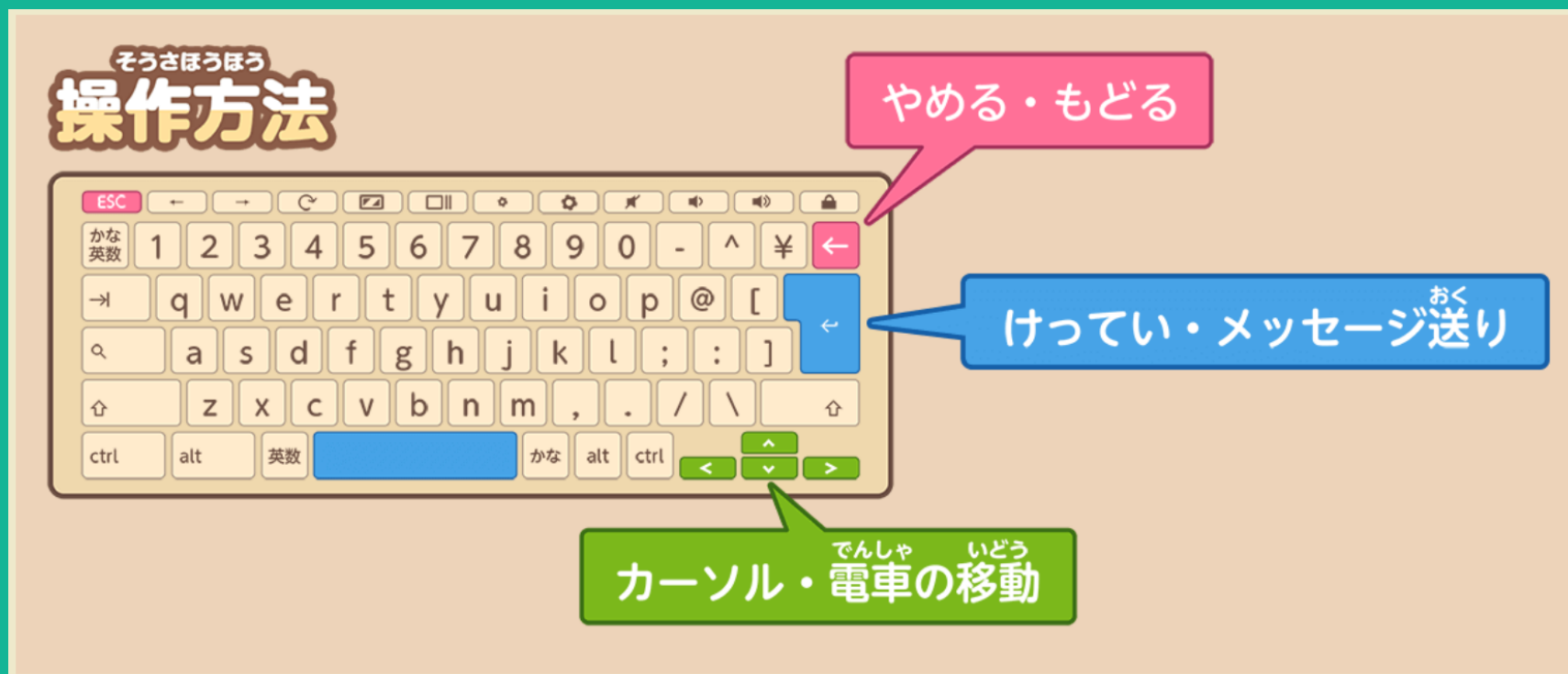
日直
桃太郎
夜叉姫



『桃鉄 教育版』ゲームを起動しよう!

ゲーム起動用のURLからゲームをはじめます。

<https://momo-edu.konami.net/>



ゲーム内の操作は【十字キー】と【Enterキー】を使用します。



音声のON・OFFをえらぼう!

ゲームをはじめる前に、音声のON・OFFをえらびます。

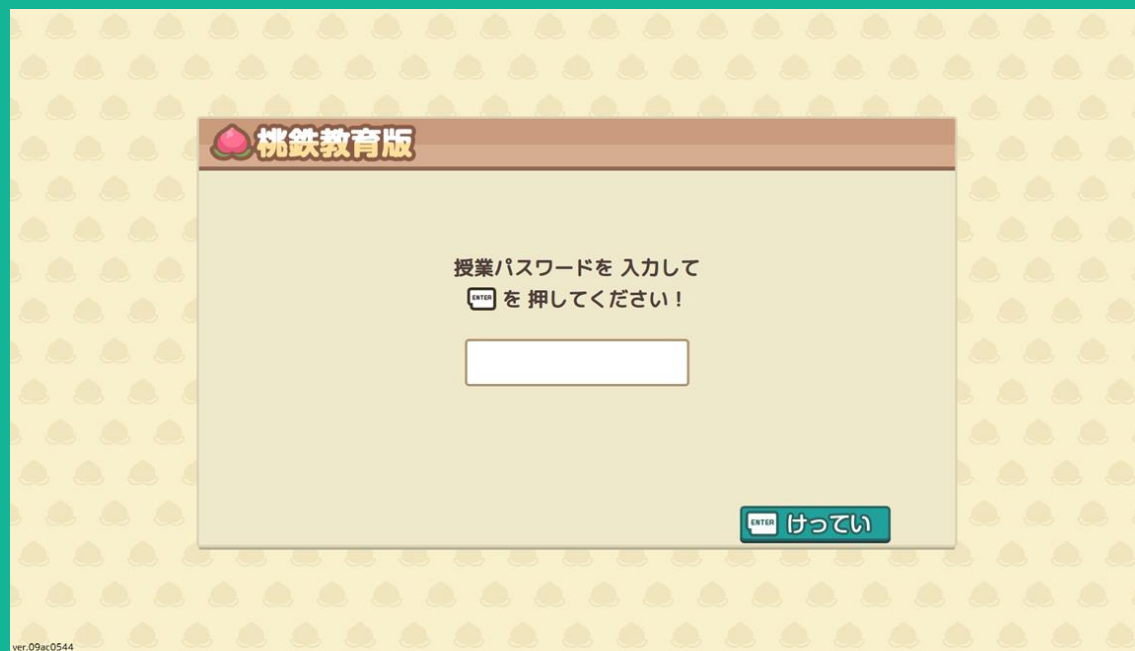


【十字キー】で音声のON・OFFをえらんで
【Enterキー】で決定します。



じゅぎょう
授業パスワードの入力をしよう!

先生の指示どおり、数字8ケタの『**授業パスワード**』を入力してください。



じゅぎょう
『**授業パスワード**』
8ケタの数字を入力し【**Enterキー**】を
おしてください。



モードをえらぼう!

先生の指示どおり、授業で使うモードをえらんで【Enterキー】をおしてください。



▶ 【つづきから】

前回のつづきから遊ぶことができます。

▶ 【ひとりで桃鉄】

プレイヤー1人とCOM2人で遊びます。

▶ 【みんなで桃鉄】

プレイヤー数人とCOMで遊びます。
(最大4人まで遊ぶことができます)



ひとりで桃鉄・みんなで桃鉄の遊び方



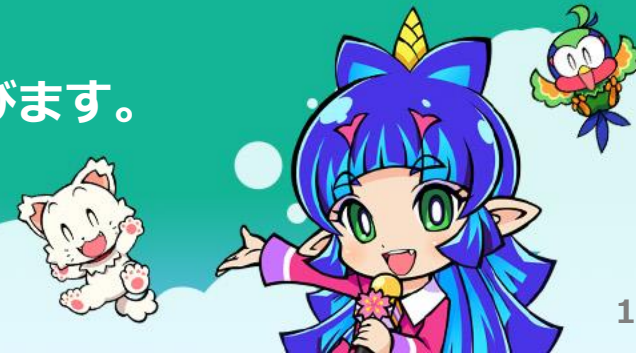
【十字キー】でカーソルを遊ぶモードに合わせ、【Enterキー】で決定します。



プレイ人数をえらぼう!



- ゲームをいっしょに遊ぶ人数をえらびます。
- ※この画面はみんなで桃鉄をえらんだ時の画面です。
 - ※ひとりで桃鉄をえらんだ時は『1人+COM 2人』だけで遊びます。



名前を入力しよう!

先生やみんなと決めたルールのとおり、自分の名前を決めます。



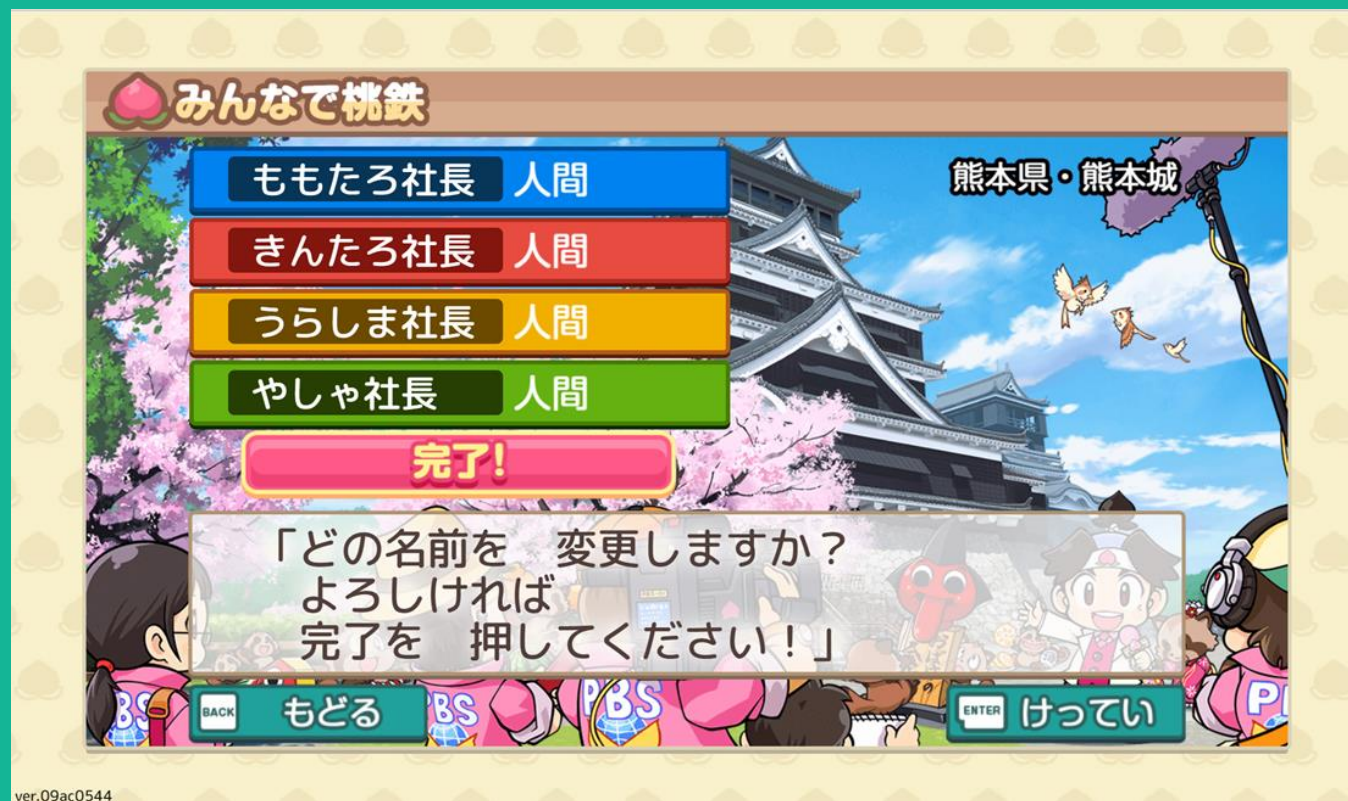
【十字キー】と【Enterキー】で入力し、
右下の【かんりょう!】をえらんでください。



さんか

参加するみんなの名前を決定しよう!

かくにん
ゲームをする全員の名前の入力正しいか確認します。



名前の入力が終わったら【完了!】にカーソルを合わせ
【Enterキー】をおしてください。



じゅんばん
プレイする順番を決めよう!



じゅんばん
プレイの順番を
かえるときは【シャッフル】 かえないときは【このまま】
どちらかをえらんでください。



プレイ年数を決めよう!

先生の指示どおり、何年遊ぶかをえらんでください。



【十字キー】の上下でプレイ年数をかえることができます。
(最大3年までプレイができます。)



プレイする地方をえらぼう!

先生の指示どおり、プレイする地方をえらんでください。



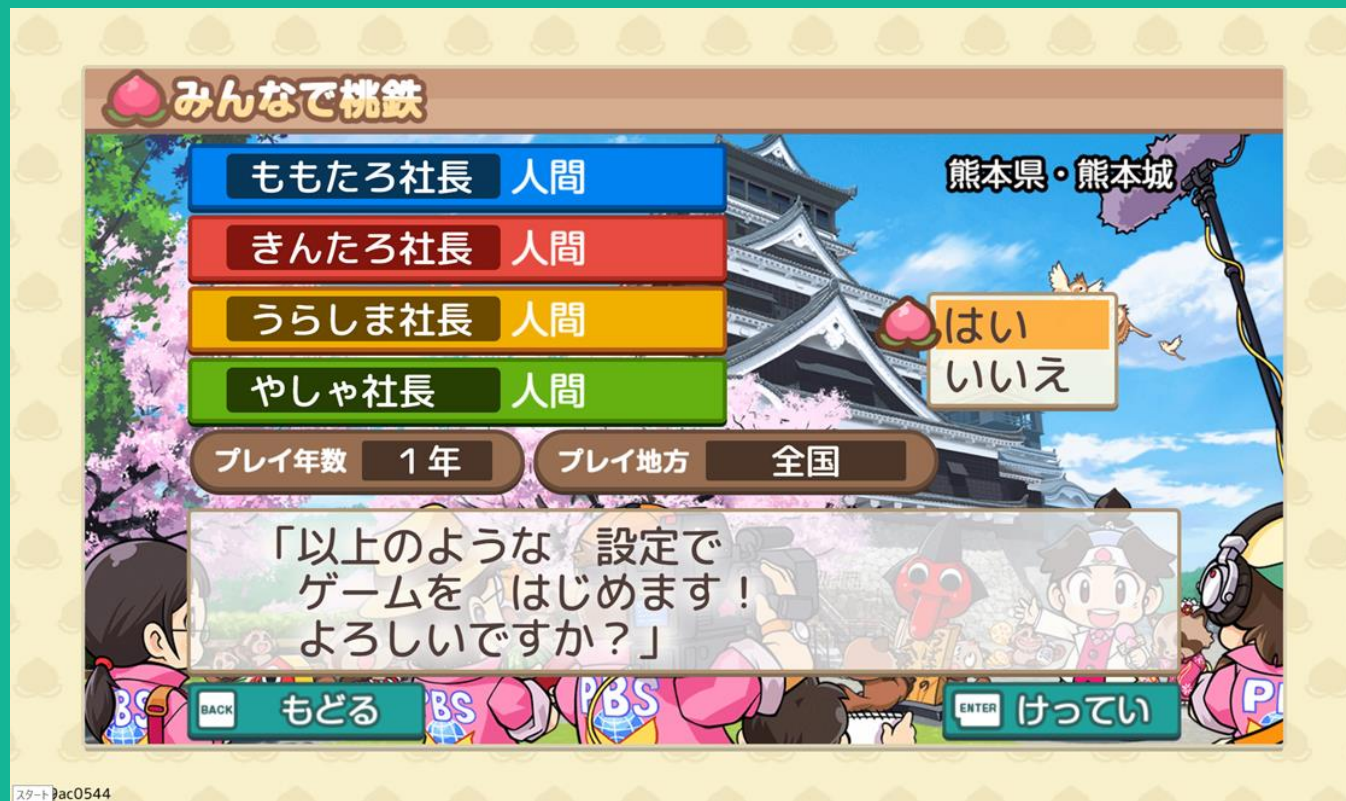
プレイする地方をえらぶことができます。
【十字キー】でカーソルを動かし、【Enterキー】で決定します。



設定を確認してゲームをスタートしよう!

すべての設定が正しいか確認します。

前のページにもどりたときは【Backキー】（やめる・もどる）を使ってもう一度設定してください。



スタート Pac0544

設定が正しいことを確認したら【はい】をえらんでください。
ゲームがスタートします。



がわ じょうほう 右側情報ページを見てみよう!

『虫メガネ』^{きのう}機能^{ひょうじ}を使って、見たい駅や表示マークがでているところに『虫メガネ』を当ててみましょう。
 たくさんの情報^{じょうほう}を見ることができます。

ももたろ社長 持ち金 1億円

最短1マス

物件駅! 秋葉原! 物件を買うことができます!

ももたろ社長	1億円	あと7マス
きんたろ社長	1億円	あと7マス
うらしま社長	1億円	あと7マス
やしや社長	1億円	あと7マス

東京都 秋葉原

駅周辺トピック

- 世界一の電気街であると同時に、ポップカルチャーの聖地。家電量販店やアニメ・ゲーム関連店がのびのびと建ち並ぶ。
- メイド喫茶発祥の地として有名。また、町中にはアイドル劇場が数か所あり、アイドル文化の発信地でもある。

都道府県トピック

- 東京都は日本の首都。東京都の都庁所在地は新宿(しんじゆ)区。
- 人口は約1400万人で、全国第1位。日本の

ホーム

ver.cb84ebed

ももたろ社長 持ち金 5000万円

超高层ビル群

ランドマーク情報

- 「虎ノ門(とらのもん)ヒルズ 森タワー」KITE (キッテ) 丸の内は、東京都港区虎ノ門にある。
- 森タワーは、超高层複合タワー。30フロアのオフィスやホテルなどがある。
- KITE丸の内は日本郵政が作った商業ビルで、日本の物づくりにこだわった店が多数そろっている。

ももたろ社長	5000万円	あと11マス
きんたろ社長	5650万円	あと10マス
うらしま社長	5600万円	あと15マス
やしや社長	5000万円	あと9マス

ホーム

ver.09ac0544

【Yキー】で虫メガネに切りかえて、見たいところに虫メガネを合わせて、【Enterキー】をおしてください。

