

KONAMI

教育現場向け

日直  
桃太郎  
夜叉姫



ももたろうでんてつ

桃太郎電鉄

にほん  
日本っておもしろい!

きょう  
教育  
ばん



MOMOTETSU  
EDUCATION EDITION

©さくまあきら ©Konami Digital Entertainment



取扱説明書



# はじめに

この度は『**桃太郎電鉄 教育版Lite ~日本っておもしろい!~**』（以下、桃鉄 教育版）をお申し込みいただきまして誠にありがとうございます。

『桃鉄 教育版』は、弊社から発売中のゲームソフト『桃太郎電鉄 ~昭和 平成 令和も定番!~』をベースに、その教育的効果に着目して、**学校のカリキュラムで使用していただく想定でカスタマイズを施した**ものです。

これより操作方法について詳しく説明いたします。



## 目次

1. 『教員用管理ツール』のご説明…P.3
2. 『桃鉄 教育版』 ゲーム起動・操作方法…P.13
3. 『桃鉄 教育版』 ゲームのセーブ方法…P.29
4. サイトへのアクセス制限について…P.35
5. お問い合わせ先…P.37



# 『教員用管理ツール』のご説明

先生の端末を使用して行う授業の設定方法などをご説明します。

日直  
桃太郎  
夜叉姫



# 『教員用管理ツール』について

『桃鉄 教育版』を授業で活用していただくためには『教員用管理ツール』との**連動が必要です**。  
ゲームの設定、授業中の進行・中断は先生が管理できます。

<教員用管理ツール画面>



<教員用管理ツールの機能>

## 1.授業パスワードの発行

管理ツールで自動的に生成される授業パスワードを入力しなければ、生徒はゲームを開始できません。

## 2.参加人数、有効期限の設定

管理ツールを閉じても、有効期限内であればゲームプレイは可能です。自宅宿題にも使用できます。

## 3.有効時間（プレイ可能時間）の設定

ゲームをプレイできる時間帯を設定すれば、生徒が夜遅くまでプレイしてしまうことを防げます。

## 4.授業中のゲームの一時停止（授業中断/実施）

授業中でもゲームを中断できます。ゲームは一時停止状態となり、進行できなくなります。



# 『教員用管理ツール』へのログイン方法

『教員用管理ツール』は先生の端末で操作を行ってください。

このたびは『桃太郎電鉄 教育版 Lite ～日本っておもしろい!～』にお申込みいただきありがとうございます。  
お客様のID登録が完了しましたので、ID・ログインパスワードをお知らせいたします。

2

教員用管理ツールログイン用

- ID：お申し込み時のメールアドレスを設定しております
- ログインパスワード：XXXXXXXXXX

1：取扱説明書を以下 URL よりダウンロードしてください。

<https://www.konami.com/games/momotetsu/education/download.html>

※本ページには白地図シートもございますので活用ください。

1

2：教員用管理ツールにアクセスし上記ID、ログインパスワードを入力し授業の設定を行ってください

[https://momo-edu.konami.net/mmttedu/HostTool\\_WebGL/index.html](https://momo-edu.konami.net/mmttedu/HostTool_WebGL/index.html)

※この管理ツールから授業の設定や授業で使用する授業パスワードの発行を行います。

3：授業で使用するゲームの起動はこちらのURLをご利用ください

<https://momo-edu.konami.net/>

※教員用管理ツールで作成した授業パスワードを使用します。

4：教員用管理ツール・ゲーム起動URLへアクセスできない場合

学校・組織の設定等で、アクセス制限がある可能性があります。

<ID・ログインパスワードのご案内メール抜粋>

桃太郎電鉄 教育版  
教員用管理ツール

ユーザーIDとパスワードを入力してログインしてください。

2

ID:

パスワード:

利用許諾規約を確認

学校（組織）代表者の許可を得て利用許諾規約に同意します

1 ご案内メールの『教員用管理ツール』のURLにアクセスしてください

[https://momo-edu.konami.net/mmttedu/HostTool\\_WebGL/index.html](https://momo-edu.konami.net/mmttedu/HostTool_WebGL/index.html)

2 メールに記載されたID、ログインパスワードを入力してください。



# 利用許諾規約への同意について

『教員用管理ツール』を利用するためには利用許諾規約への同意が必要です。  
学校（組織）代表者の許可を得てご利用ください。

桃太郎電鉄 教育版  
教員用管理ツール

ユーザーIDとパスワードを入力してログインしてください。

ID: \*\*\*\*\*

パスワード: \*\*\*\*\*

3 利用許諾規約を確認

4  学校（組織）代表者の許可を得て利用許諾規約に同意します

利用許諾規約に同意してログイン

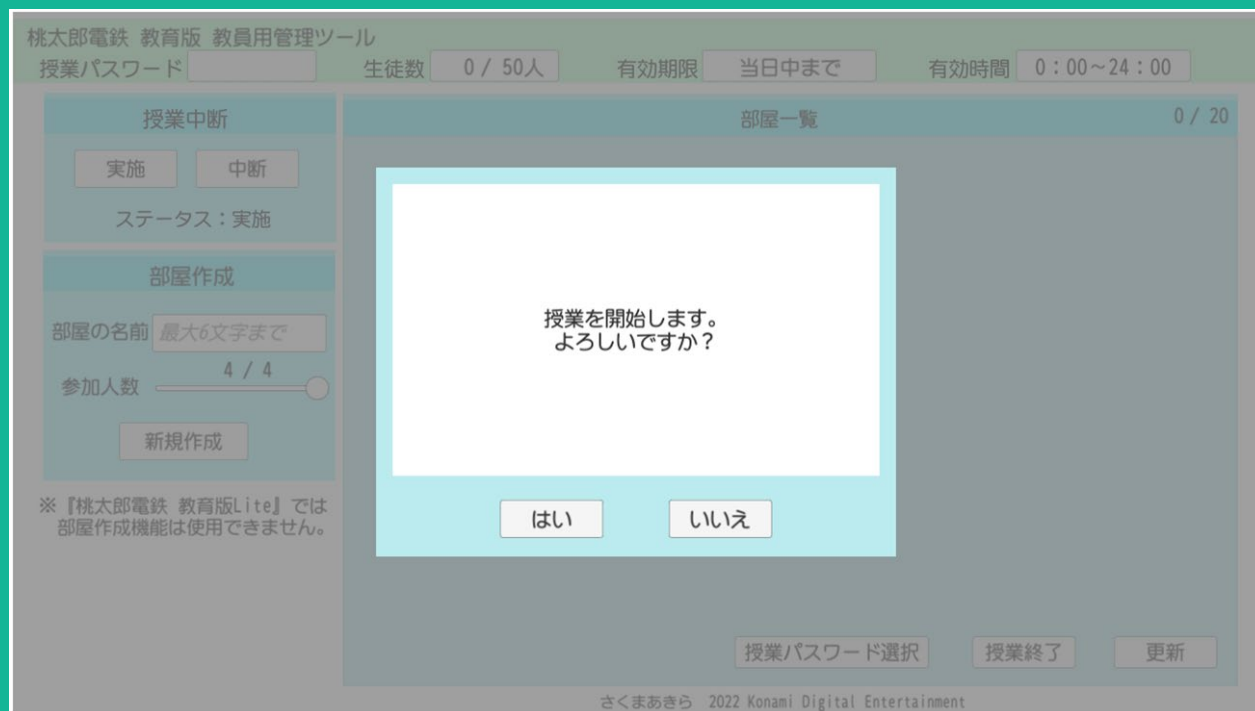
3 利用許諾規約をご確認ください

4 『学校（組織）代用者の許可を得て利用許諾規約に同意する』にチェックし、『利用許諾規約に同意してログイン』ボタンをクリックしてください



# 授業開始の画面

ログイン完了後、これから設定する『**授業開始**』についての画面に移ります。  
授業の設定方法については次ページで説明します。



こちらの画面が表示されましたら  
**ログインは成功**です。

使用を開始する場合は  
**【はい】** をクリックしてください。



# 授業の設定方法

授業で使用するために設定を行います。各項目を記載し【OK】をクリックしてください。

桃太郎電鉄 教育版 教員用管理ツール

授業パスワード 7072 3454 生徒数 0 / 50人 有効期限 当日中まで 有効時間 0 : 00 ~ 24 : 00

授業中断  
実施 中断  
ステータス：実施

部屋作成  
部屋の名前 最大6文字まで  
参加人数 4 / 4  
新規作成

※『桃太郎電鉄 教育版Lite』では部屋作成機能は使用できません。

授業パスワード 7072 3454  
授業の設定を行ってください。

5 授業の名前 最大15文字まで

6 生徒数 50 人

7 有効期限 当日中まで

8 有効時間 0 : 00 ~ 24 : 00

OK

授業パスワード選択 授業終了 更新

さくまあきら 2022 Konami Digital Entertainment

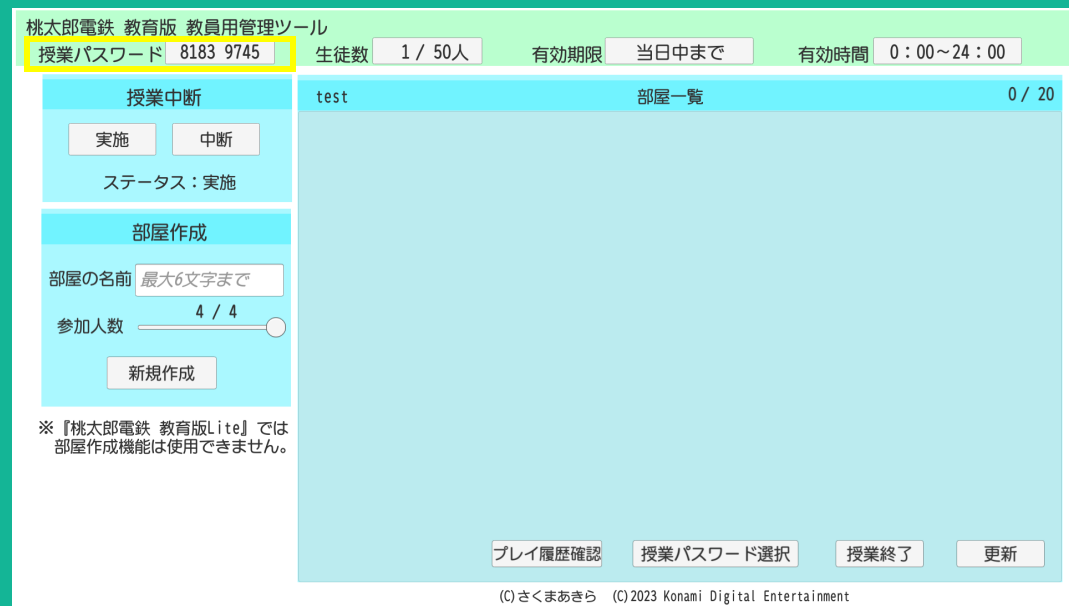
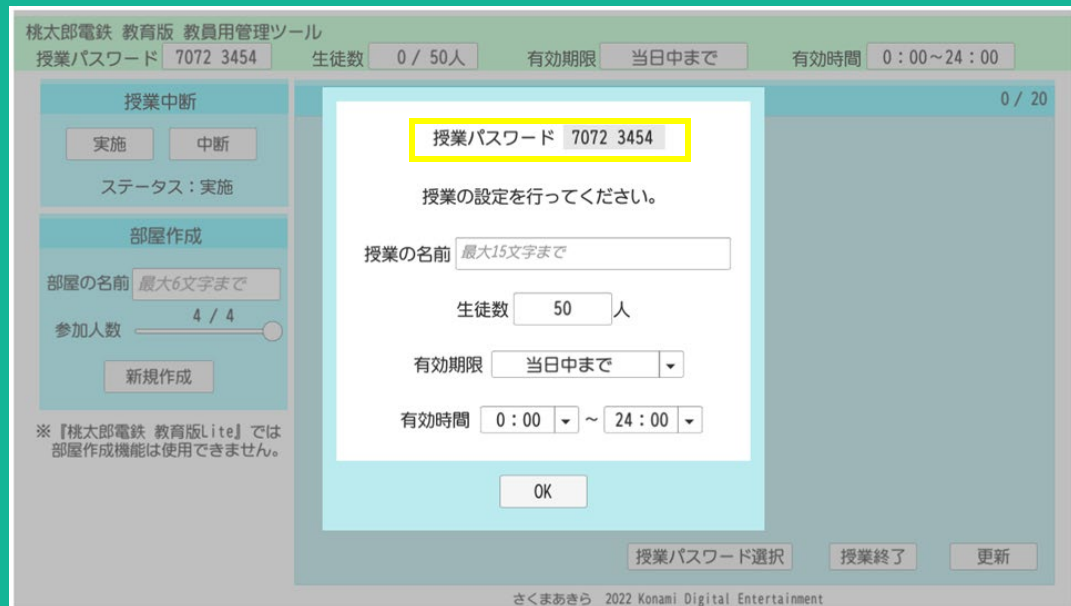
- 5 授業の名前を設定して入力してください。  
(クラス名や教科名など、複数の授業を設定したときに区別できる名前を入力してください。  
最大15文字まで)
- 6 桃鉄を使用する人数を選択してください。  
(最大100人まで)
- 7 生徒が遊べる期間と時間帯を選択してください。  
(期間は最大180日)
- 8 入力が終わりましたら【OK】をクリックしてください。





# 授業パスワードの表示について

授業の設定が完了すると『授業パスワード』が表示されます。  
ゲーム起動時に必要になるので授業名とともにコピーして保管してください。

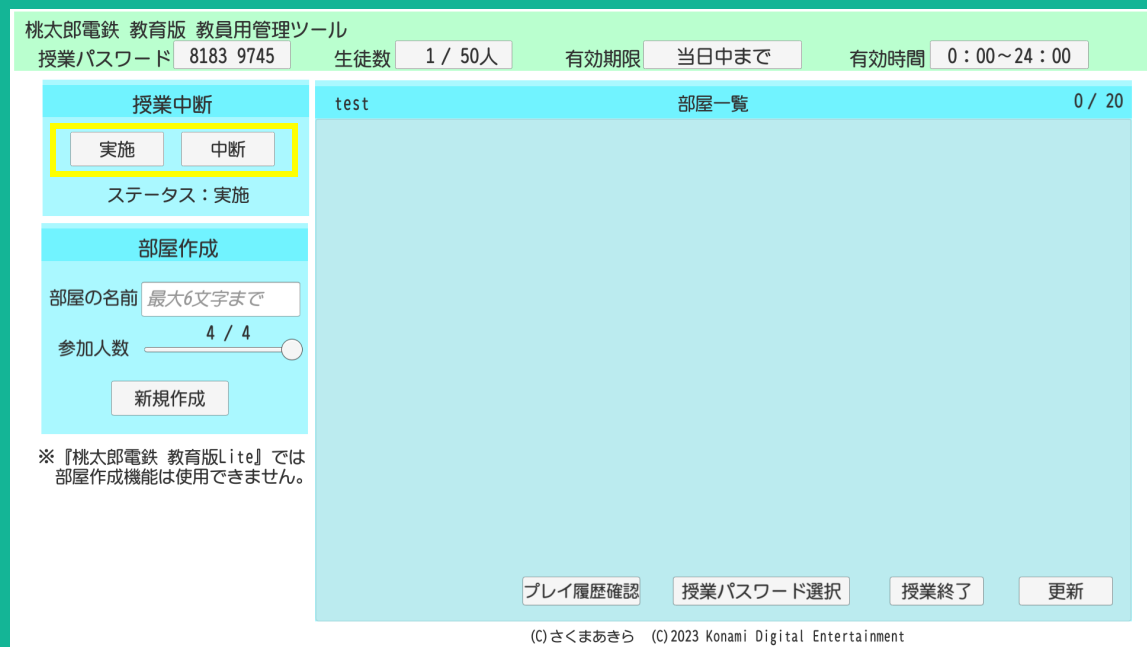


『授業パスワード』は画像の2カ所に表示されます。  
※『授業パスワード』は、生徒もゲーム起動時に使用します。



# 授業の中断・再開方法

授業の進行に合わせて先生の判断で自由に**中断**・**再開**することができます。



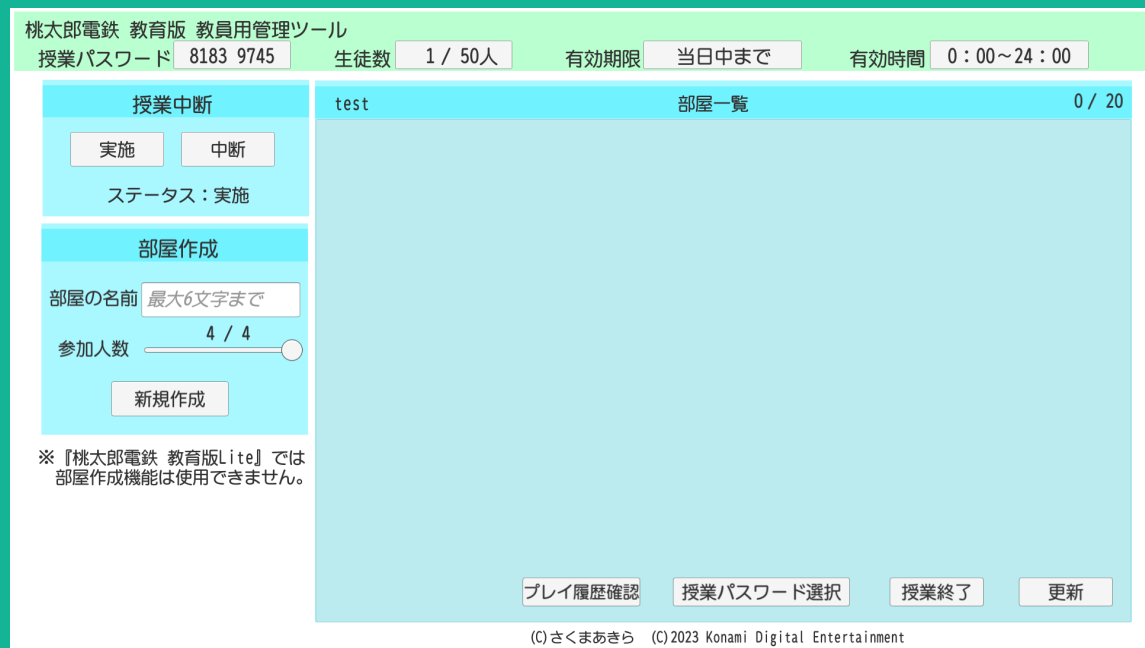
左上の**授業中断**にある【**中断**】【**実施**】ボタンで一時的なゲームの**中断**・**再開**が可能です。

※ステータスが**中断**の間はゲームは動きません。  
※ゲームが**中断**されるまで最大30秒程度のタイムラグが発生する場合があります。



# 授業パスワードの失効について

『授業パスワード』は設定した有効期限を迎えるか、下部にある**授業終了**ボタンを押すと失効し、使用出来なくなります。



『授業パスワード』は再度設定を行うことで**新たに作成**することができます。  
『授業パスワード』は**同時に100個まで**作成することができます。

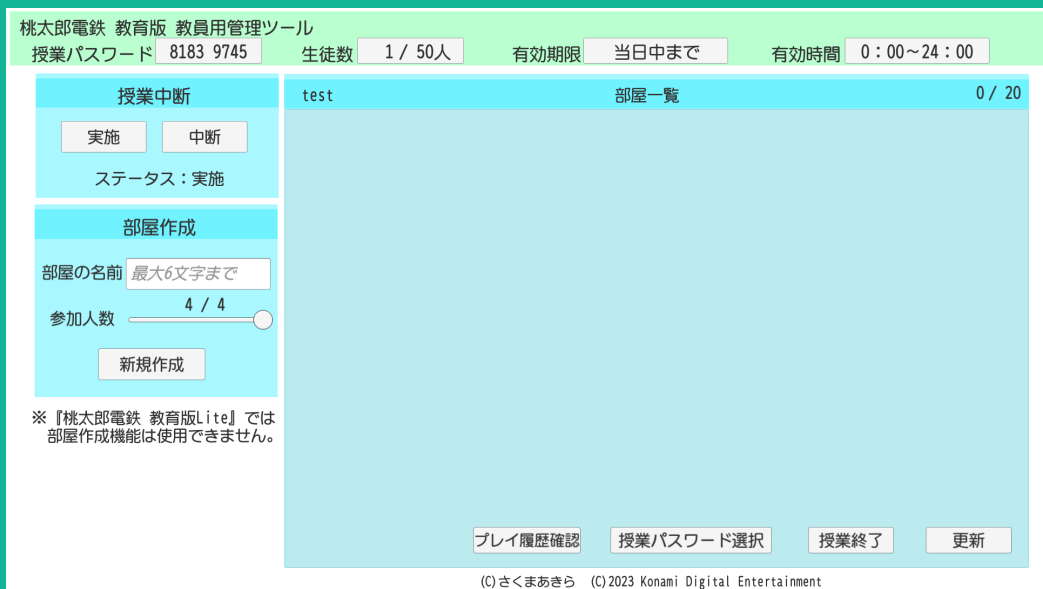
授業を終了する場合は、下部にある**【授業終了】**ボタンをクリックしてください。（『授業パスワード』は**失効**します）  
授業を終了せずにブラウザを閉じた場合は、次回ログイン後に授業を再開できます。（『授業パスワード』は**維持**されます）

※ゲームはセーブして終了し、つづきからプレイすることができます。詳しくはP29～P34をご参照ください



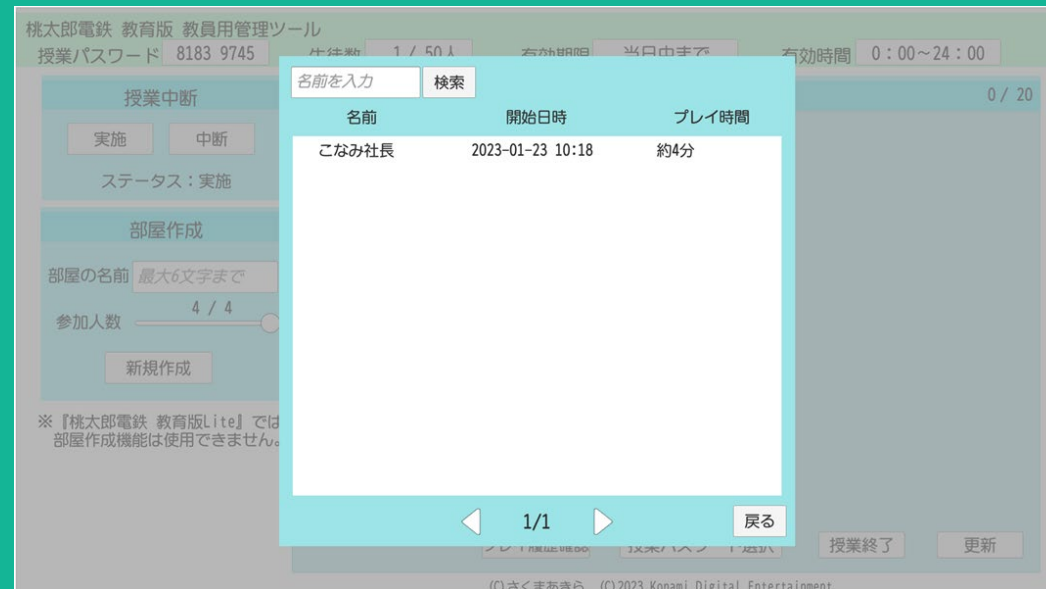
# プレイ履歴機能

『教員用管理ツール』では授業で使用したゲーム内容の履歴をみることができます。



中央下、【プレイ履歴確認】から生徒が遊んだおおよその時間を表示することができます。

最長過去2週間までの履歴が表示されます。



名前の欄にはゲーム内で入力した名前が表示されます。

初期設定の場合「ももたろ社長」と表示されます。



# 『桃鉄 教育版』 ゲーム起動・操作方法のご説明

ここからは、生徒の端末で使用するゲームについてご説明します。

日直  
桃太郎  
夜叉姫



# 『桃鉄 教育版』ゲームの起動方法

『教員用管理ツール』で設定したゲームをプレイする方法をご説明します。

このたびは『桃太郎電鉄 教育版 Lite ～日本っておもしろい!～』にお申込みいただきありがとうございます。  
お客様のID登録が完了しましたので、ID・ログインパスワードをお知らせいたします。

-----

教員用管理ツールログイン用

- ID：お申し込み時のメールアドレスを設定しております
- ログインパスワード：XXXXXXXXXX

-----

1：取扱説明書を以下 URL よりダウンロードしてください。  
<https://www.konami.com/games/momotetsu/education/download.html>  
※本ページには白地図シートもございますのでご利用ください。

2：教員用管理ツールにアクセスし上記 ID、ログインパスワードを入力し授業の設定を行ってください  
<https://momo-edu.konami.net/momotedu/HostTool/WebGL/index.html>  
※この管理ツールから授業の設定や授業で使用する授業パスワードの発行を行います。

**9** 3：授業で使用するゲームの起動はこちらの URL をご利用ください  
<https://momo-edu.konami.net/>  
※教員用管理ツールで作成した授業パスワードを使用します。

4：教員用管理ツール・ゲーム起動 URL へアクセスできない場合  
学校・組織の設定等で、アクセス制限がある可能性があります。

<ID・ログインパスワードのご案内メール抜粋>

**9** ご案内メールのURLにアクセスし、  
ゲームを起動します。

## ゲーム起動用URL

ふりがな無し

<https://momo-edu.konami.net/>

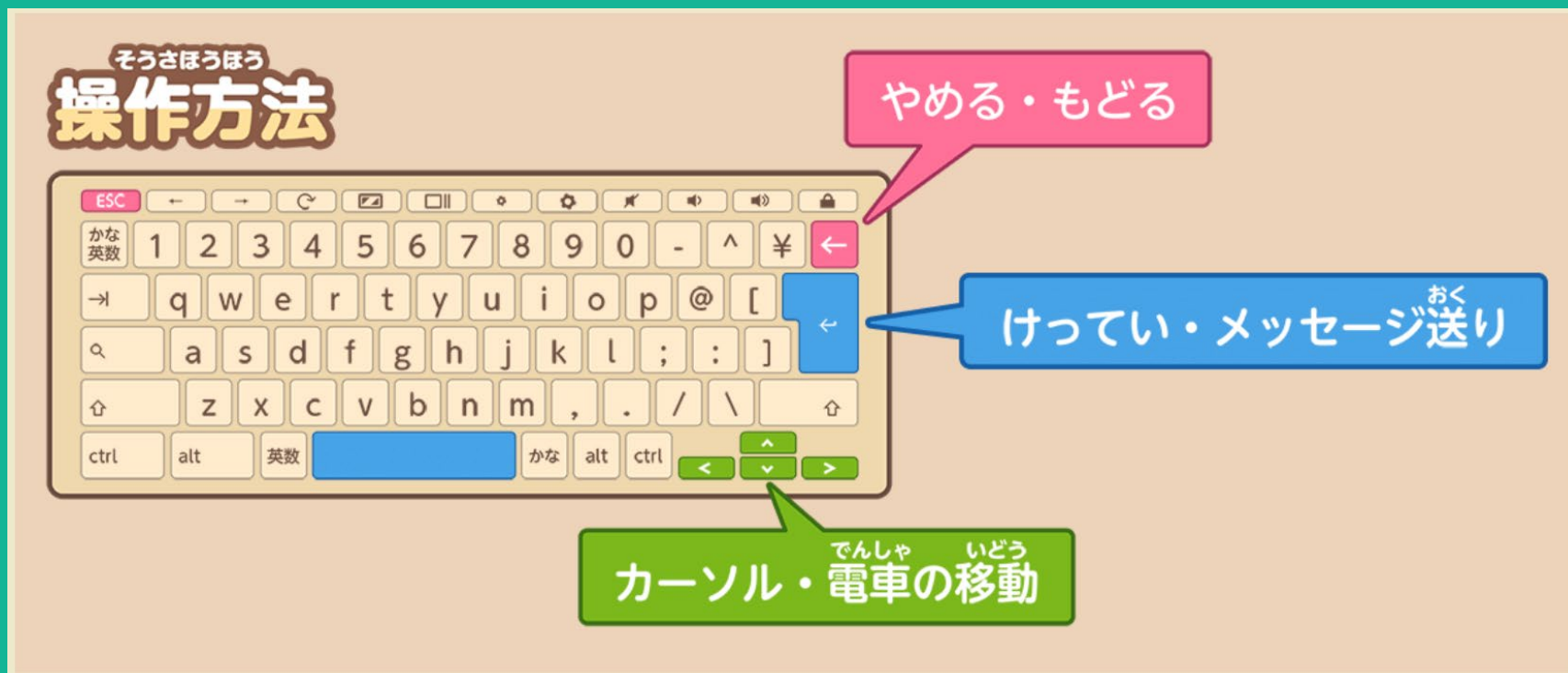
ふりがな有り

<https://momo-edu.konami.net/rb/>



# ゲーム内のキーボード操作方法

ゲームは、タッチ操作・キーボード操作を行います。



ゲーム内の操作は【十字キー】と【Enterキー】を使用します。



# 音声の選択

ゲーム起動を行うとすぐに音声の選択画面が表示されます。**ON・OFF**を選択し次に進みます。



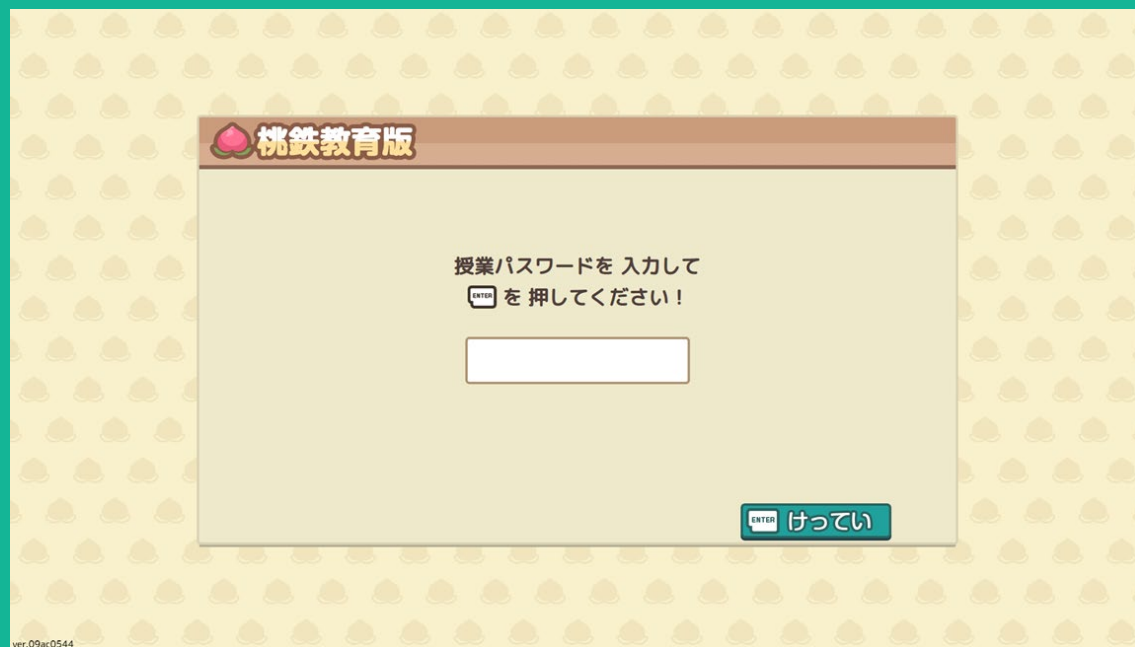
【十字キー】で音声のON・OFFを選択し、  
【Enterキー】で決定します。





# 授業パスワードの入力

『教員用管理ツール』で作成した『授業パスワード』がなければゲーム起動を行うことはできません。先生が『授業パスワード』を管理することで、ゲームを適切に使用させることができます。



『教員用管理ツール』で作成した8桁の数字を入力し【Enterキー】を押してください。

※『授業用パスワード』についてはP9をご参照ください。



# モードの選択

授業で使用するモードを選択します。遊びたいモードを選び【Enterキー】を押します。  
各モードについては次ページで説明します。



## ▶ 【つづきから】

セーブデータを読み込みゲームを再開します。

詳しい説明はP29～P34をご参照ください

## ▶ 【ひとりで桃鉄】

プレイヤー1人とCOM2人で遊べます。

## ▶ 【みんなで桃鉄】

プレイヤー複数人とCOMで遊べます。  
(最大4人まで選択することができます)



# ひとりで桃鉄・みんなで桃鉄



【十字キー】でカーソルを遊ぶモードに合わせ、【Enterキー】で選択します。  
※【つづきから】の説明はP29～P34をご参照ください。



# プレイ人数の選択



ゲームと一緒に遊ぶ人数を選択します。

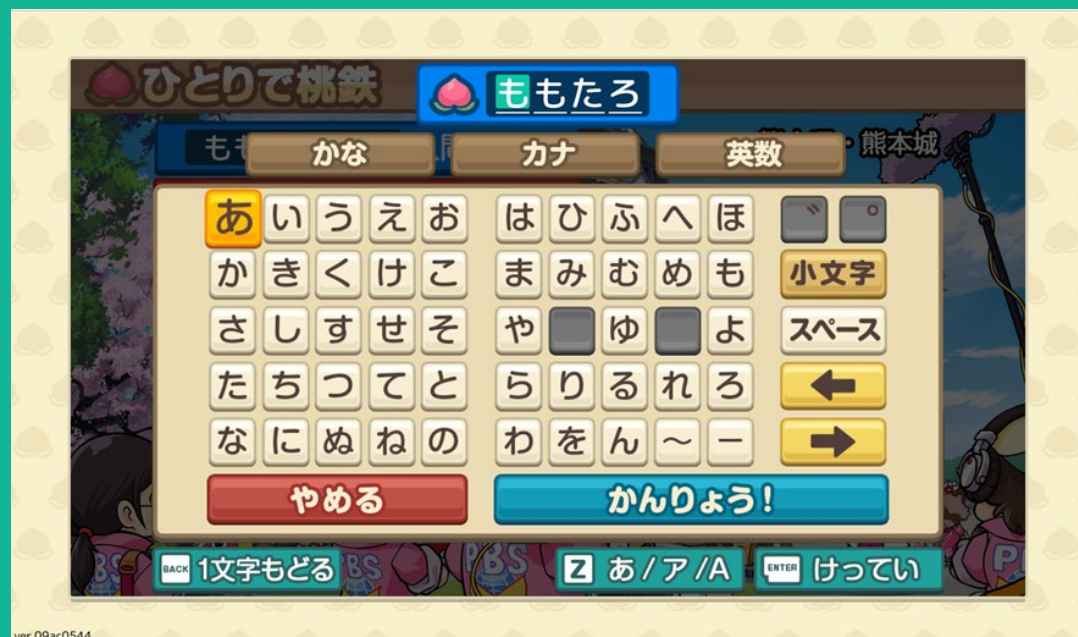
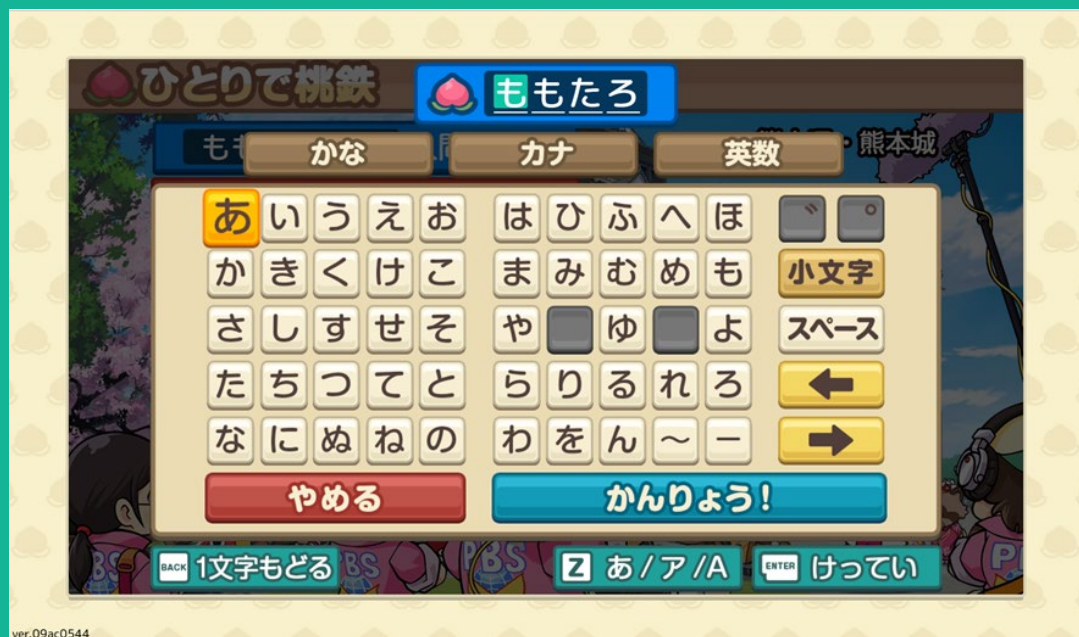
※この画面は**みんなで桃鉄**を選択した場合のみ表示されます。

※**ひとりで桃鉄**を選択した場合は『1人+COM 2人』のみ表示されます。

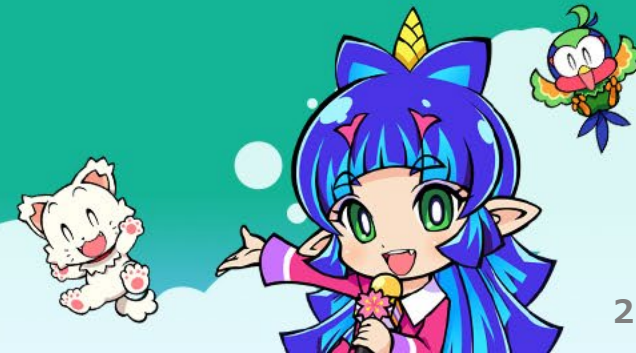


# 名前を入力

ここで設定した名前は『教員用管理ツール』のプレイ履歴にも表示・使用されます。

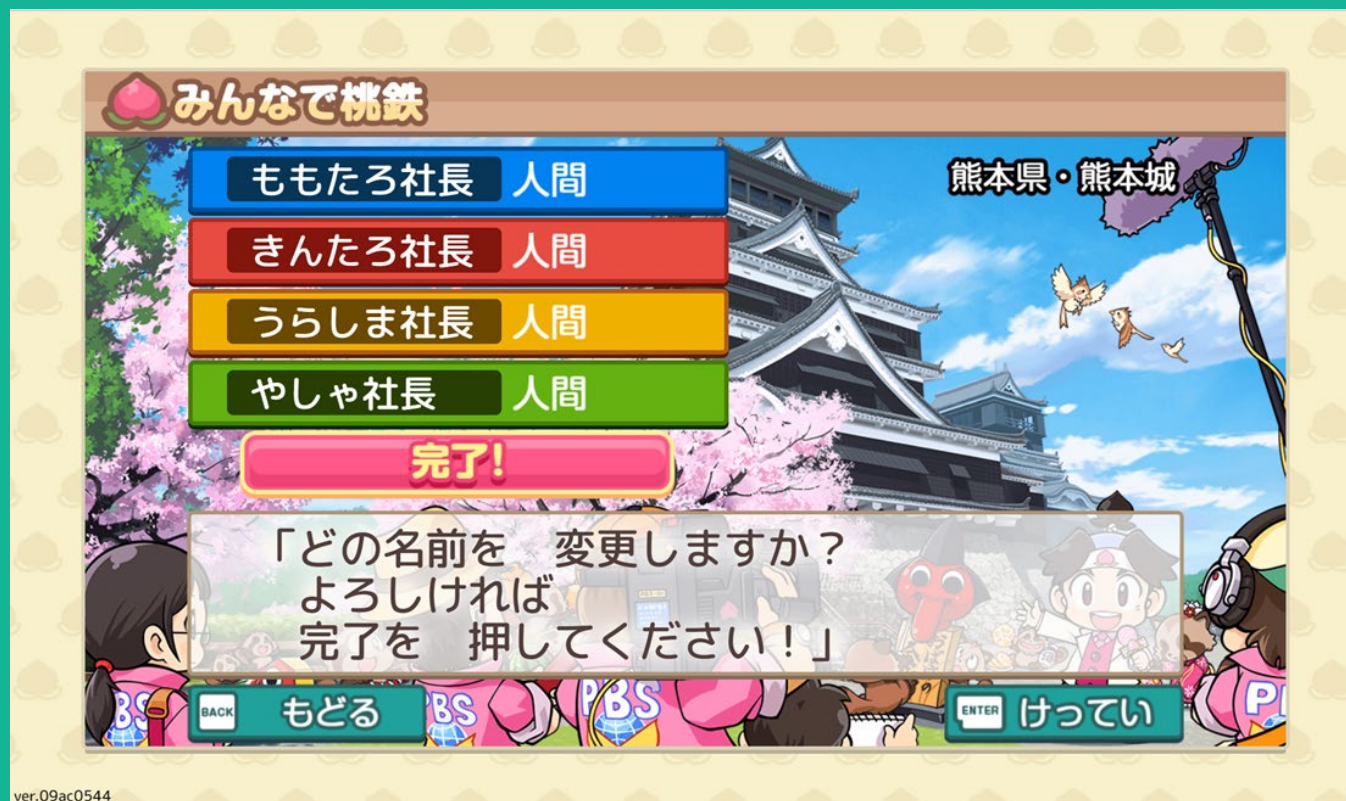


【十字キー】と【Enterキー】で入力し、  
右下の【かんりょう!】を選択してください。



# 名前の決定

参加者全員の名前の入力内容を確認します。



入力内容を確認し、最下部の【完了!】にカーソルを合わせ、【Enterキー】を押してください。



# プレイの順番を決めます



プレイの順番を変更する場合は【シャッフル】  
しない場合は【このまま】どちらかを選択してください。



# プレイ年数の入力

4名でゲームを中断せず進行した場合の1年の参考プレイ時間は18分程度です。



【十字キー】の上下でプレイ年数を変更できます。  
(最大3年までプレイが可能です。)





# 地方の選択

授業内容に合わせて全国・各地方を選択することができます。



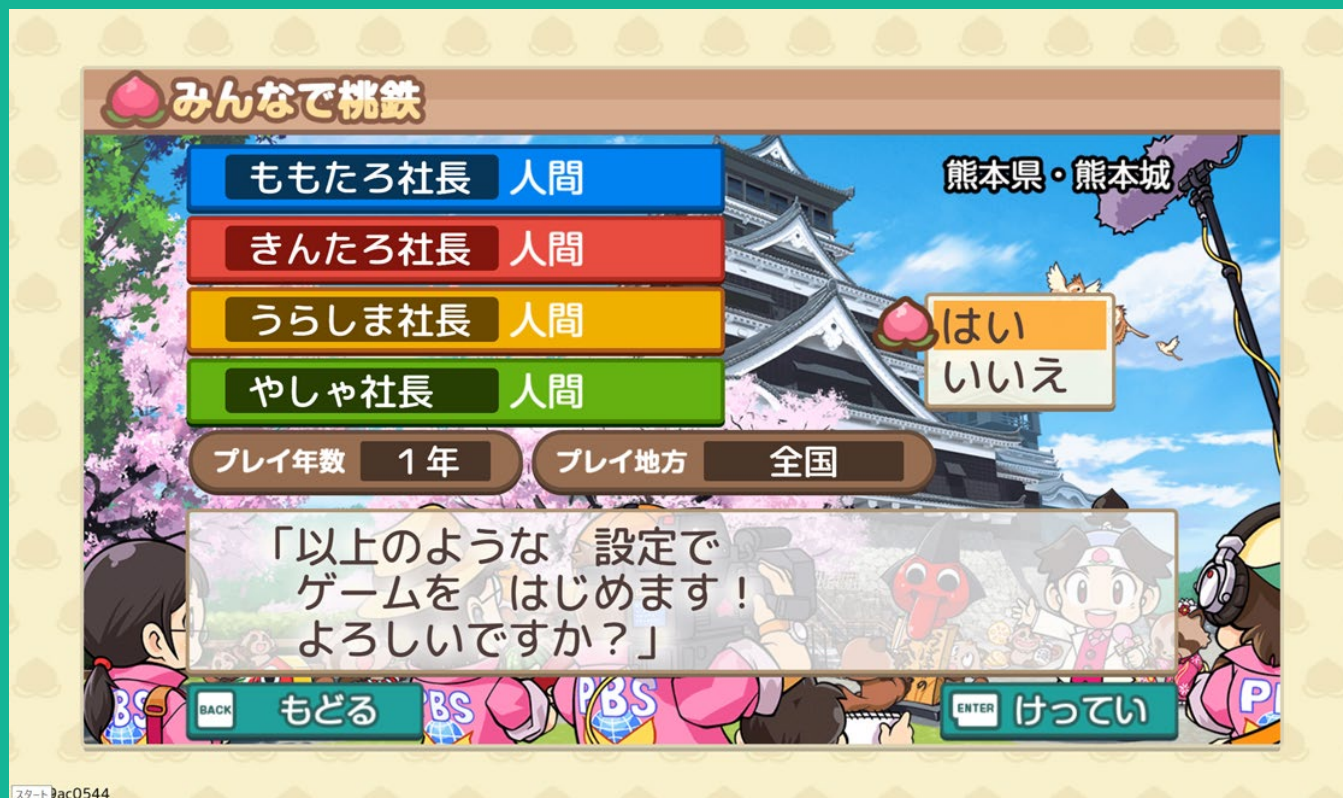
スタート tac0544

プレイ地方の選択が可能です。  
【十字キー】でカーソルを動かし、【Enterキー】で決定します。



# 設定確認の画面

各モードに戻る場合は、【Backキー】（やめる・もどる）を使用し、再度設定をおこなってください。



設定した項目を最終確認してください。  
そのまま進む場合は【はい】を選択してください。



# すべての設定を完了しゲーム開始となります

	ももたろ社長	5000万円	あと0マス
	きんたろ社長	5000万円	あと0マス
	うらしま社長	5000万円	あと0マス
	やしや社長	5000万円	あと0マス

ver.09ac0544

ゲーム中のキー操作方法はP.15をご参照ください



# 右側情報ページの表示切り替えができます

『桃鉄 教育版』では『虫メガネ』機能がご利用いただけます。見たい駅や表示マークがでている箇所に『虫メガネ』を当てることで情報をみることができます。



【2またはYキー】で『虫メガネ』に切り替えた後、見たい箇所に『虫メガネ』を合わせ、【Enterキー】を押してください。

今後のアップデートで「画面右側のMap表示」追加を検討しております。  
アップデート情報など最新情報は公式HPへ掲載いたします。



# ゲームのセーブについて

- ・セーブして終了する方法
- ・つづきから遊ぶ方法

日直  
桃太郎  
夜叉姫



# セーブして終了する方法①

途中まで進めたゲームはセーブして終了することができます。  
セーブして終了すれば、今後つづきから遊ぶことが可能です。

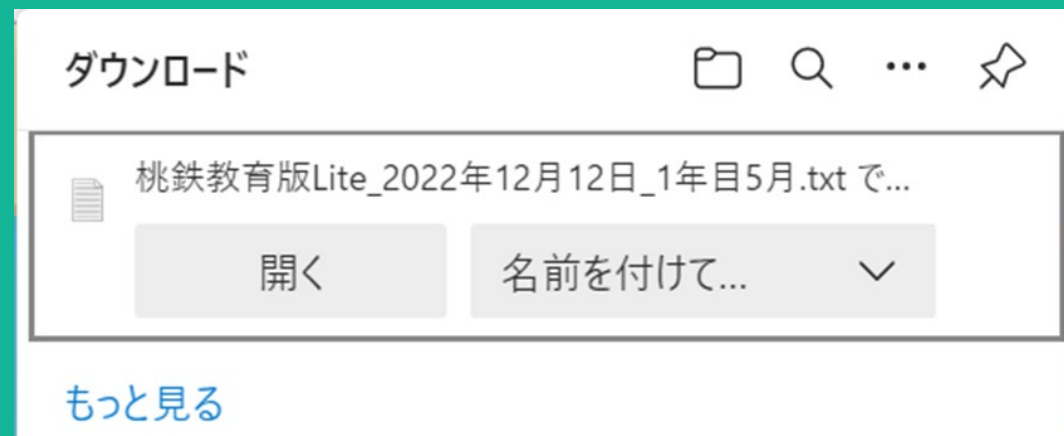


【その他】 → 【ゲームをやめる】 → 【セーブして終了】 の順に選択します。  
※セーブ後もゲームを続けたい場合は【その他】 → 【データをセーブする】 を選択してください。



# セーブして終了する方法②

セーブデータはテキストファイルになります。任意のフォルダへの保存をお願いいたします。



**【Enterキー】** を押して次に進みます。

右上にポップアップが表示されたら、**【名前を付けて保存】** を選択してください。

※こちらの表示は「Microsoft Edge」を使用した場合のもので、ご利用の機種やブラウザにより表示内容は異なる場合がございます。



# 『つづきから』ゲームをはじめする方法

セーブして終了したゲームを『つづきから』はじめることができます。



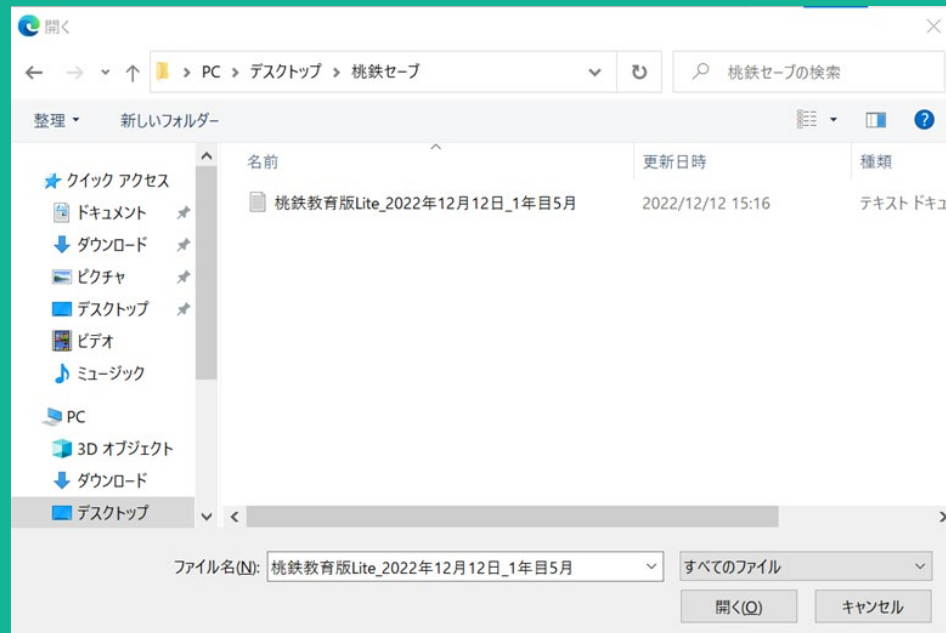
モード選択画面より、【つづきから】を選択します。



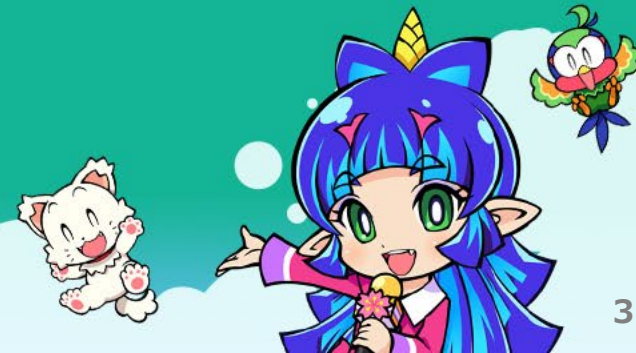


# セーブデータを開く

フォルダが開きますので、セーブ時に保存したテキストファイルを選択してください。



※ご利用の機種やブラウザにより表示内容は異なる場合がございます。



# セーブデータを読み込む



【このデータをロードしますか?】と表示されていればデータ読み込みは成功です。



【はい】を選択しつづきからゲームを始めてください。



# サイトへアクセスできない 場合の設定方法



日直  
桃太郎  
夜叉姫



# サイト(各URL)へアクセスできない場合

アクセス制限などによりサイトに接続が出来ない場合は、

以下URLへのアクセスが出来るよう設定を行ってください。

もしくは、ICT支援ご担当者やITご担当者などに本ページをお渡しの上設定を行ってください。

以下URLをコピーしアクセス制限の解除設定または、アクセス許可の設定を行ってください。

<https://momo-edu.konami.net/>

<https://momotetsu-edu.konami.net/>

<https://legal.konami.com/>





## 最新情報はこちら .....

最新情報は、公式サイト「桃太郎電鉄 教育版」ページに掲載いたします。

<https://www.konami.com/games/momotetsu/education/>



## お問い合わせ先 .....

[https://ja-support1.konami.com/hc/ja/requests/new?ticket\\_form\\_id=13655082624537](https://ja-support1.konami.com/hc/ja/requests/new?ticket_form_id=13655082624537)

受付時間：平日10:00-12:00 13:00-17:00



ありがとうございました！

